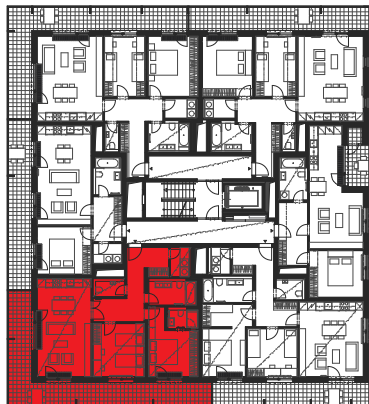
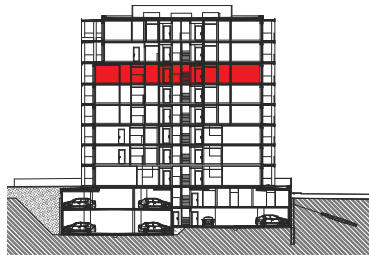


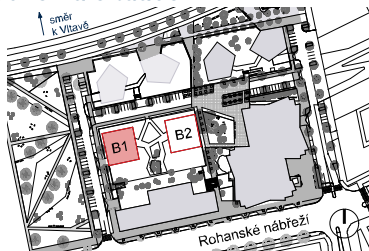
> Schéma půdorys



> Schéma řez



> Schéma situace



č.m.	místnost	m ²
RCB-B1.6.5-01	Předsíň	15,3
RCB-B1.6.5-02	WC	2,2
RCB-B1.6.5-03	Obývací pokoj, Kuch. kout	28,7
RCB-B1.6.5-04	Ložnice	14,3
RCB-B1.6.5-05	Ložnice	14,3
RCB-B1.6.5-06	Koupelna	2,8
RCB-B1.6.5-07	Koupelna	5,7
RCB-B1.6.5-08	Komora	2,9
RCB-B1.6.5-09	Terasa	36,6
užitná plocha (bez terasy)		86,2
podlahová plocha (dle nařízení vlády č. 366 / 2013)		92,5



- > Upozornění: Obrázek půdorysu představuje dispoziční řešení bytu. Zobrazený nábytek, pračka a kuchyňská linka s vybavením nejsou předmětem prodeje.
- > Umístění zařízení bytu je uváděno pouze orientačně, přesná specifikace rozvodů a jejich možného napojení bude určena v prováděcí projektové dokumentaci.
- > Zobrazení povrchů podlah je pouze ilustrativní. Plochy jednotlivých místností v zobrazeném schématu se mohou mírně lišit. Investor se zavazuje seznámit klienta se skutečným stavem dle prováděcí dokumentace.