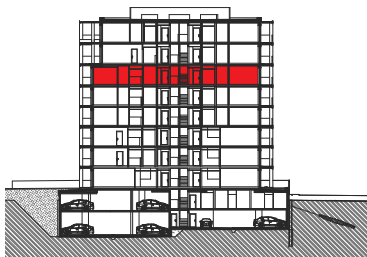


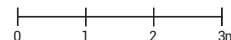
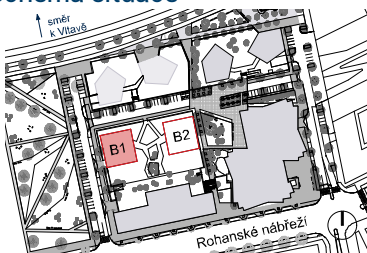
> Schéma půdorys



> Schéma řez



> Schéma situace



č.m.	místnost	m <sup>2</sup>
RCB-B1.6.4-01	Předsíň	14,4
RCB-B1.6.4-02	WC	2,6
RCB-B1.6.4-03	Obývací pokoj, Kuch. kout	25,7
RCB-B1.6.4-04	Ložnice	12,6
RCB-B1.6.4-05	Ložnice	17,0
RCB-B1.6.4-06	Koupelna	6,1
RCB-B1.6.4-07	Komora	2,7
RCB-B1.6.4-08	Terasa	19,4
užitná plocha (bez terasy)		81,1
podlahová plocha (dle nařízení vlády č. 366 / 2013)		86,6



- > Upozornění: Obrázek půdorysu představuje dispoziční řešení bytu. Zobrazený nábytek, pračka a kuchyňská linka s vybavením nejsou předmětem prodeje.
- > Umístění zařízení bytu je uváděno pouze orientačně, přesná specifikace rozvodů a jejich možného napojení bude určena v prováděcí projektové dokumentaci.
- > Zobrazení povrchů podlah je pouze ilustrativní. Plochy jednotlivých místností v zobrazeném schématu se mohou mírně lišit. Investor se zavazuje seznámit klienta se skutečným stavem dle prováděcí dokumentace.