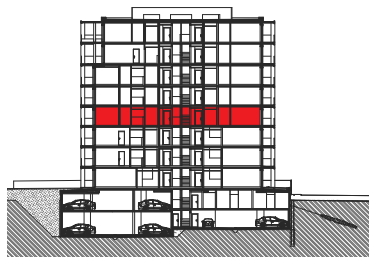


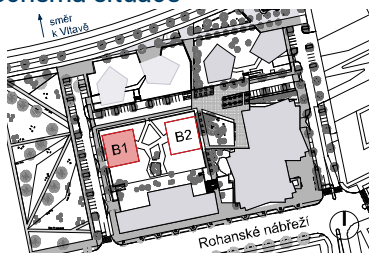
> Schéma půdorys



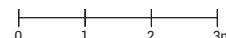
> Schéma řez



> Schéma situace



č.m.	místnost	m ²
RCB-B1.4.1-01	Předsíň	13,6
RCB-B1.4.1-02	WC	1,7
RCB-B1.4.1-03	Obývací pokoj, Kuch. kout	30,1
RCB-B1.4.1-04	Ložnice	12,7
RCB-B1.4.1-05	Ložnice	16,0
RCB-B1.4.1-06	Komora	3,3
RCB-B1.4.1-07	Koupelna	5,7
RCB-B1.4.1-08	Terasa	33,5
užitná plocha (bez terasy)		83,1
podlahová plocha (dle nařízení vlády č. 366 / 2013)		87,5



- > Upozornění: Obrázek půdorysu představuje dispoziční řešení bytu. Zobrazený nábytek, pračka a kuchyňská linka s vybavením nejsou předmětem prodeje.
- > Umístění zařízení bytu je uváděno pouze orientačně, přesná specifikace rozvodů a jejich možného napojení bude určena v prováděcí projektové dokumentaci.
- > Zobrazení povrchů podlah je pouze ilustrativní. Plochy jednotlivých místností v zobrazeném schématu se mohou mírně lišit. Investor se zavazuje seznámit klienta se skutečným stavem dle prováděcí dokumentace.