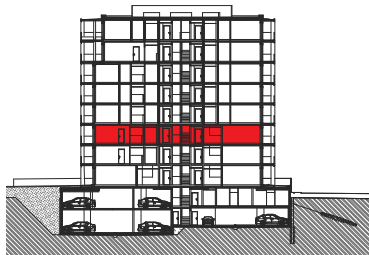


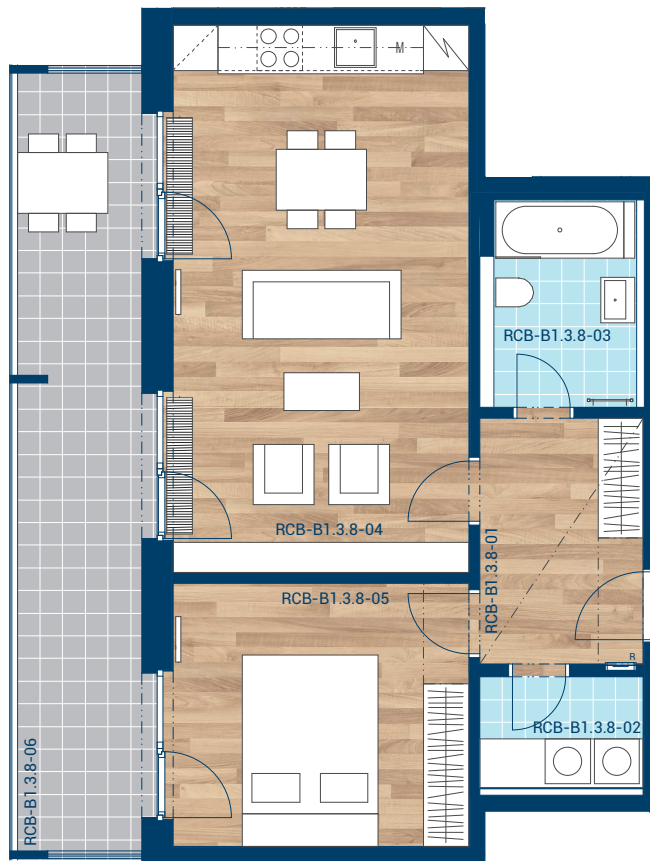
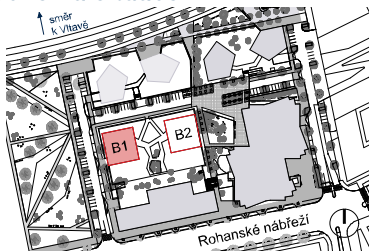
> Schéma půdorys



> Schéma řez



> Schéma situace



č.m.	místnost	m ²
RCB-B1.3.8-01	Pědsíň	7,5
RCB-B1.3.8-02	Komora	3,2
RCB-B1.3.8-03	Koupelna	5,0
RCB-B1.3.8-04	Obývací pokoj, Kuch. kout	28,9
RCB-B1.3.8-05	Ložnice	13,9
RCB-B1.3.8-06	Terasa	18,2
užitná plocha (bez terasy)		58,5
podlahová plocha (dle nařízení vlády č. 366 / 2013)		61,7



- > Upozornění: Obrázek půdorysu představuje dispoziční řešení bytu. Zobrazený nábytek, pračka a kuchyňská linka s vybavením nejsou předmětem prodeje.
- > Umístění zařízení bytu je uváděno pouze orientačně, přesná specifikace rozvodů a jejich možného napojení bude určena v prováděcí projektové dokumentaci.
- > Zobrazení povrchů podlah je pouze ilustrativní. Plochy jednotlivých místností v zobrazeném schématu se mohou mírně lišit. Investor se zavazuje seznámit klienta se skutečným stavem dle prováděcí dokumentace.