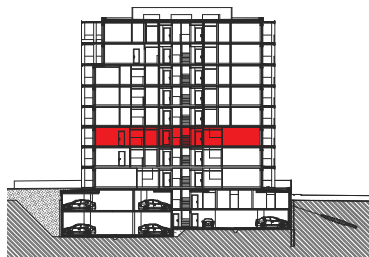


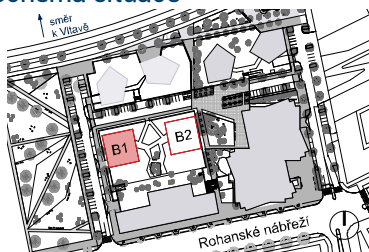
> Schéma půdorys



> Schéma řez



> Schéma situace



č.m.	místnost	m ²
RCB-B1.3.5-01	Předsíň	7,7
RCB-B1.3.5-02	Koupelna	5,4
RCB-B1.3.5-03	Komora	3,0
RCB-B1.3.5-04	Obývací pokoj, Kuch. kout	26,3
RCB-B1.3.5-05	Ložnice	15,4
RCB-B1.3.5-06	Terasa	14,8
užitná plocha (bez terasy)		57,8
podlahová plocha (dle nařízení vlády č. 366 / 2013)		60,2



- > Upozornění: Obrázek půdorysu představuje dispoziční řešení bytu. Zobrazený nábytek, pračka a kuchyňská linka s vybavením nejsou předmětem prodeje.
- > Umístění zařízení bytu je uváděno pouze orientačně, přesná specifikace rozvodů a jejich možného napojení bude určena v prováděcí projektové dokumentaci.
- > Zobrazení povrchů podlah je pouze ilustrativní. Plochy jednotlivých místností v zobrazeném schématu se mohou mírně lišit. Investor se zavazuje seznámit klienta se skutečným stavem dle prováděcí dokumentace.