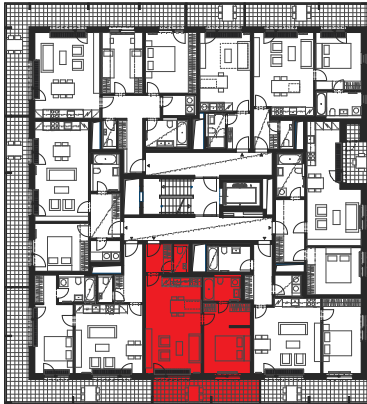
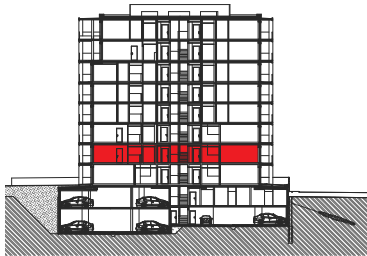


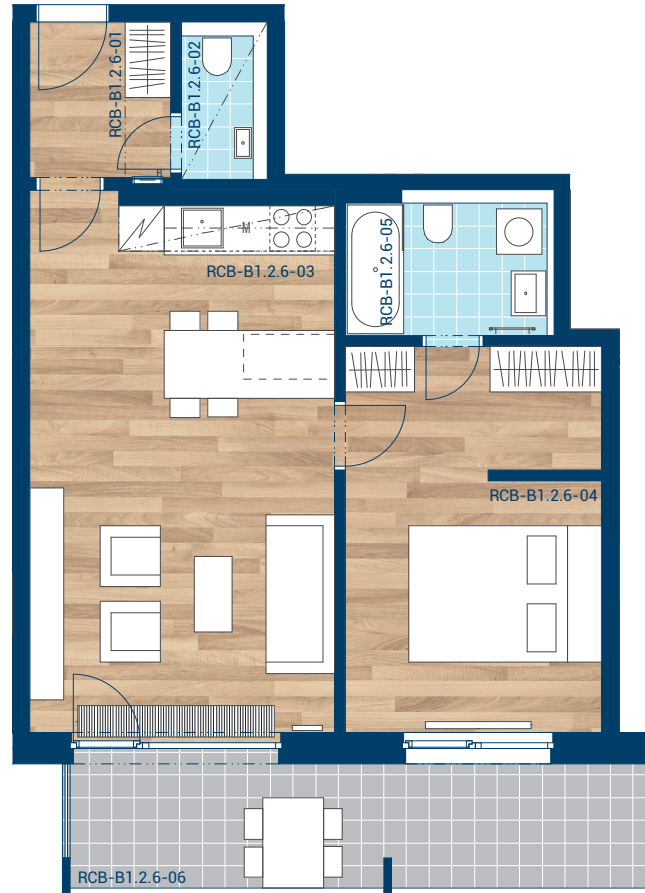
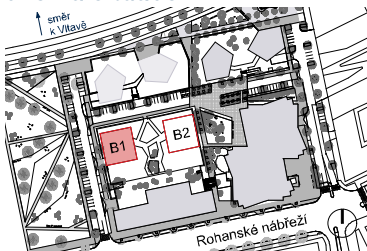
> Schéma půdorys



> Schéma řez



> Schéma situace



č.m.	místnost	m <sup>2</sup>
RCB-B1.2.6-01	Předsíň	4,0
RCB-B1.2.6-02	WC	1,8
RCB-B1.2.6-03	Obývací pokoj, Kuch. kout	28,8
RCB-B1.2.6-04	Ložnice	17,1
RCB-B1.2.6-05	Koupelna	4,6
RCB-B1.2.6-06	Terasa	13,3
užitná plocha (bez terasy)		56,3
podlahová plocha (dle nařízení vlády č. 366 / 2013)		60,3



- > Upozornění: Obrázek půdorysu představuje dispoziční řešení bytu. Zobrazený nábytek, pračka a kuchyňská linka s vybavením nejsou předmětem prodeje.
- > Umístění zařízení bytu je uváděno pouze orientačně, přesná specifikace rozvodů a jejich možného napojení bude určena v prováděcí projektové dokumentaci.
- > Zobrazení povrchů podlah je pouze ilustrativní. Plochy jednotlivých místností v zobrazeném schématu se mohou mírně lišit. Investor se zavazuje seznámit klienta se skutečným stavem dle prováděcí dokumentace.