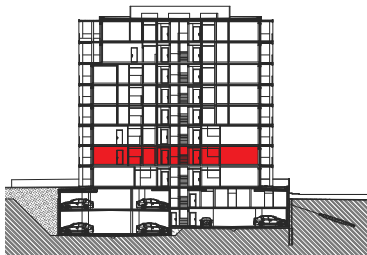


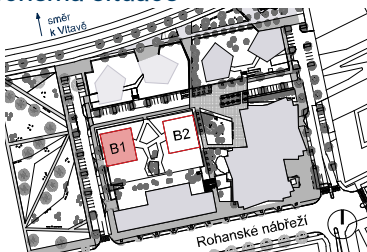
> Schéma půdorys



> Schéma řez



> Schéma situace



č.m.	místnost	m ²
RCB-B1.2.3-01	Předsíň	4,8
RCB-B1.2.3-02	WC	1,8
RCB-B1.2.3-03	Obývací pokoj, Kuch. kout	25,8
RCB-B1.2.3-04	Ložnice	14,0
RCB-B1.2.3-05	Koupelna	5,7
RCB-B1.2.3-06	Terasa	15,4
užitná plocha (bez terasy)		52,1
podlahová plocha (dle nařízení vlády č. 366 / 2013)		55,8



- > Upozornění: Obrázek půdorysu představuje dispoziční řešení bytu. Zobrazený nábytek, pračka a kuchyňská linka s vybavením nejsou předmětem prodeje.
- > Umístění zařízení bytu je uváděno pouze orientačně, přesná specifikace rozvodů a jejich možného napojení bude určena v prováděcí projektové dokumentaci.
- > Zobrazení povrchů podlah je pouze ilustrativní. Plochy jednotlivých místností v zobrazeném schématu se mohou mírně lišit. Investor se zavazuje seznámit klienta se skutečným stavem dle prováděcí dokumentace.