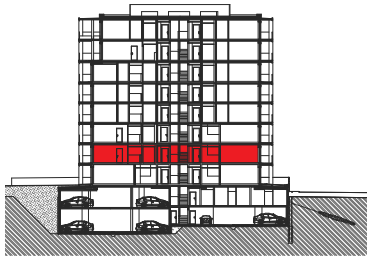


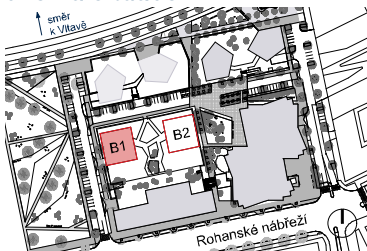
> Schéma půdorys



> Schéma řez



> Schéma situace



č.m.	místnost	m <sup>2</sup>
RCB-B1.2.1-01	Předsíň	13,9
RCB-B1.2.1-02	WC	1,7
RCB-B1.2.1-03	Obyvací pokoj, Kuch. kout	30,4
RCB-B1.2.1-04	Ložnice	12,9
RCB-B1.2.1-05	Ložnice	16,4
RCB-B1.2.1-06	Komora	3,4
RCB-B1.2.1-07	Koupelna	5,6
RCB-B1.2.1-08	Terasa	33,5
užitná plocha (bez terasy)		84,3
podlahová plocha (dle nařízení vlády č. 366 / 2013)		89,2



- > Upozornění: Obrázek půdorysu představuje dispoziční řešení bytu. Zobrazený nábytek, pračka a kuchyňská linka s vybavením nejsou předmětem prodeje.
- > Umístění zařízení bytu je uváděno pouze orientačně, přesná specifikace rozvodů a jejich možného napojení bude určena v prováděcí projektové dokumentaci.
- > Zobrazení povrchů podlah je pouze ilustrativní. Plochy jednotlivých místností v zobrazeném schématu se mohou mírně lišit. Investor se zavazuje seznámit klienta se skutečným stavem dle prováděcí dokumentace.