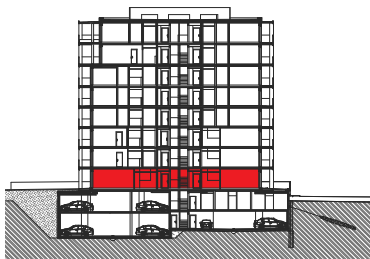


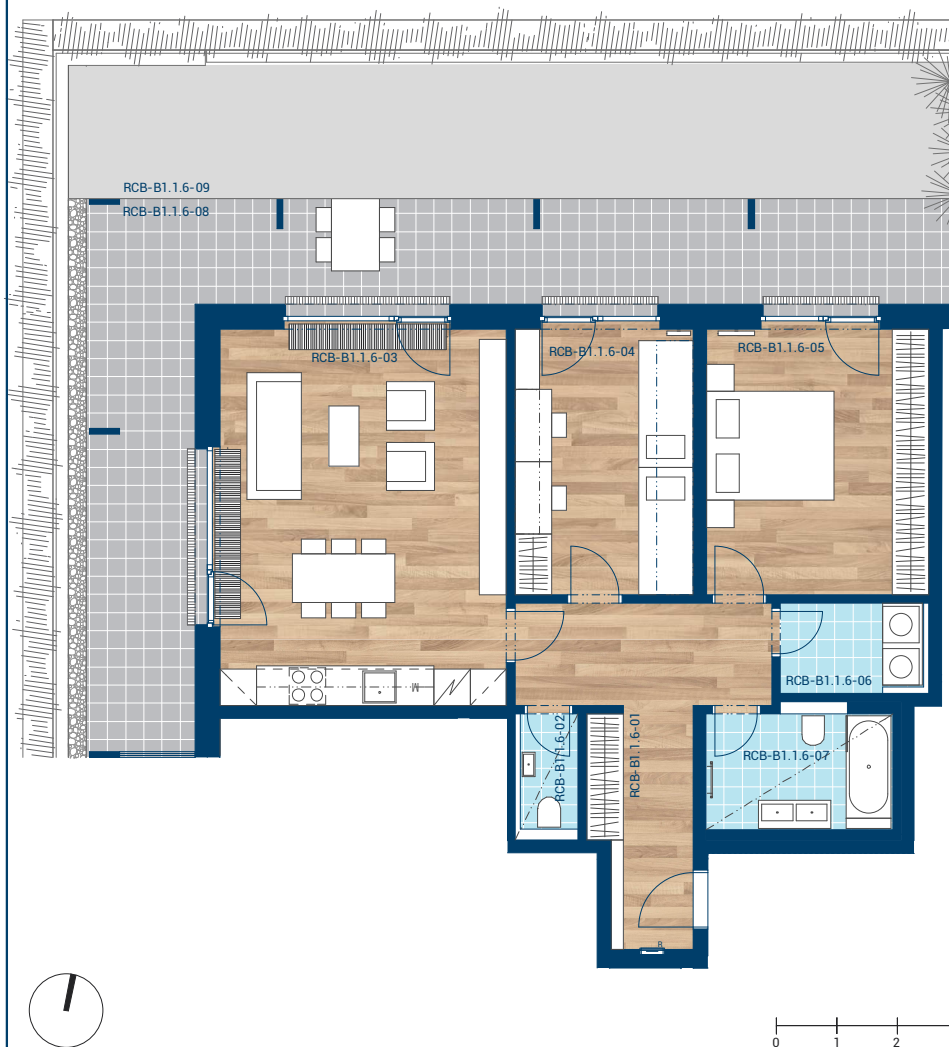
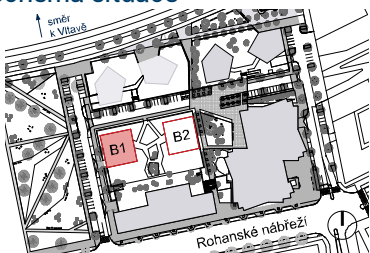
> Schéma půdorys



> Schéma řez



> Schéma situace



| č.m. | místnost | m ² |
|--|---------------------------|----------------|
| RCB-B1.1.6-01 | Předsíň | 14,0 |
| RCB-B1.1.6-02 | WC | 1,7 |
| RCB-B1.1.6-03 | Obývací pokoj, Kuch. kout | 30,4 |
| RCB-B1.1.6-04 | Ložnice | 13,2 |
| RCB-B1.1.6-05 | Ložnice | 16,4 |
| RCB-B1.1.6-06 | Komora | 3,4 |
| RCB-B1.1.6-07 | Koupelna | 5,6 |
| RCB-B1.1.6-08 | Terasa | 40,3 |
| RCB-B1.1.6-09 | Předzahrada | 35,9 |
| užitná plocha (bez terasy, předzahrady) | | 84,7 |
| podlahová plocha (dle nařízení vlády č. 366 / 2013) | | 89,4 |



- > Upozornění: Obrázek půdorysu představuje dispoziční řešení bytu. Zobrazený nábytek, pračka a kuchyňská linka s vybavením nejsou předmětem prodeje.
- > Umístění zařízení bytu je uváděno pouze orientačně, přesná specifikace rozvodů a jejich možného napojení bude určena v prováděcí projektové dokumentaci.
- > Zobrazení povrchů podlah je pouze ilustrativní. Plochy jednotlivých místností v zobrazeném schématu se mohou mírně lišit. Investor se zavazuje seznámit klienta se skutečným stavem dle prováděcí dokumentace.