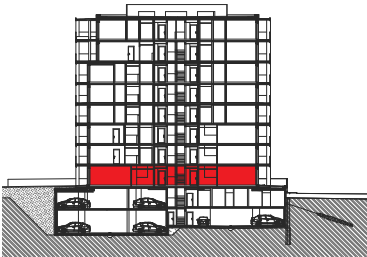


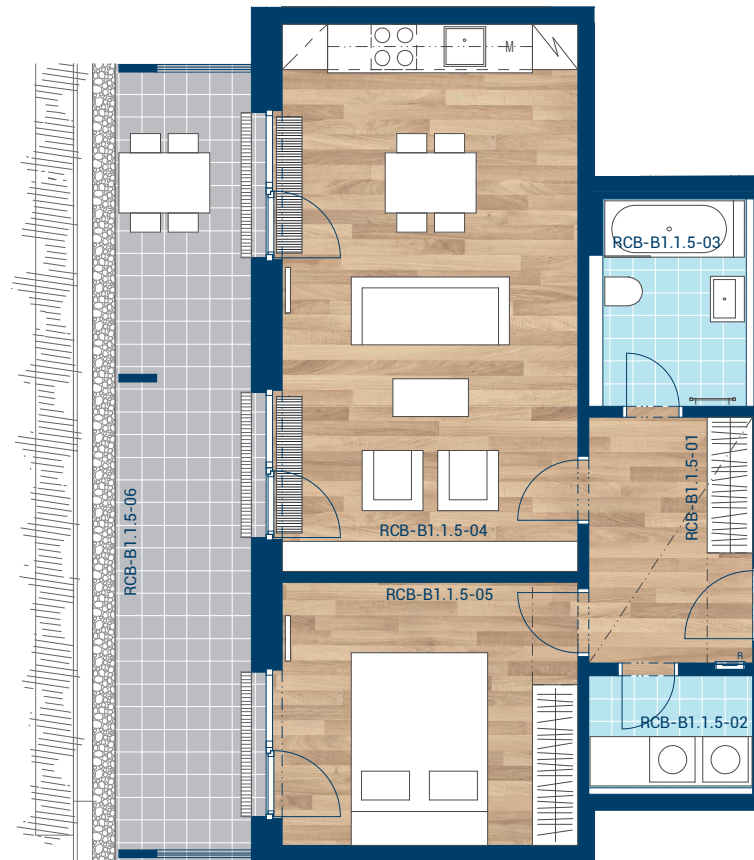
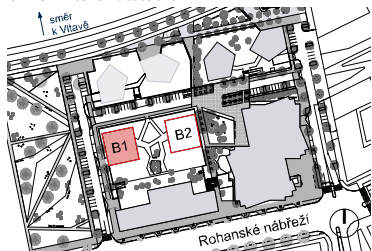
> Schéma půdorys



> Schéma řez



> Schéma situace



č.m.	místnost	m <sup>2</sup>
RCB-B1.1.5-01	Předsiň	7,5
RCB-B1.1.5-02	Komora	3,2
RCB-B1.1.5-03	Koupelna	4,9
RCB-B1.1.5-04	Obývací pokoj, Kuch. kout	28,9
RCB-B1.1.5-05	Ložnice	13,9
RCB-B1.1.5-06	Terasa	19,8
RCB-B1.1.5-07	Předzahrada	3,1
užitná plocha (bez terasy, předzahrady)		58,4
podlahová plocha (dle nařízení vlády č. 366 / 2013)		61,7



- > Upozornění: Obrázek půdorysu představuje dispoziční řešení bytu. Zobrazený nábytek, pračka a kuchyňská linka s vybavením nejsou předmětem prodeje.
- > Umístění zařízení bytu je uváděno pouze orientačně, přesná specifikace rozvodů a jejich možného napojení bude určena v prováděcí projektové dokumentaci.
- > Zobrazení povrchů podlah je pouze ilustrativní. Plochy jednotlivých místností v zobrazeném schématu se mohou mírně lišit. Investor se zavazuje seznámit klienta se skutečným stavem dle prováděcí dokumentace.