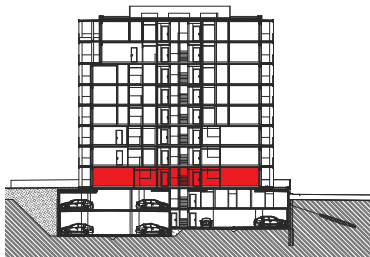


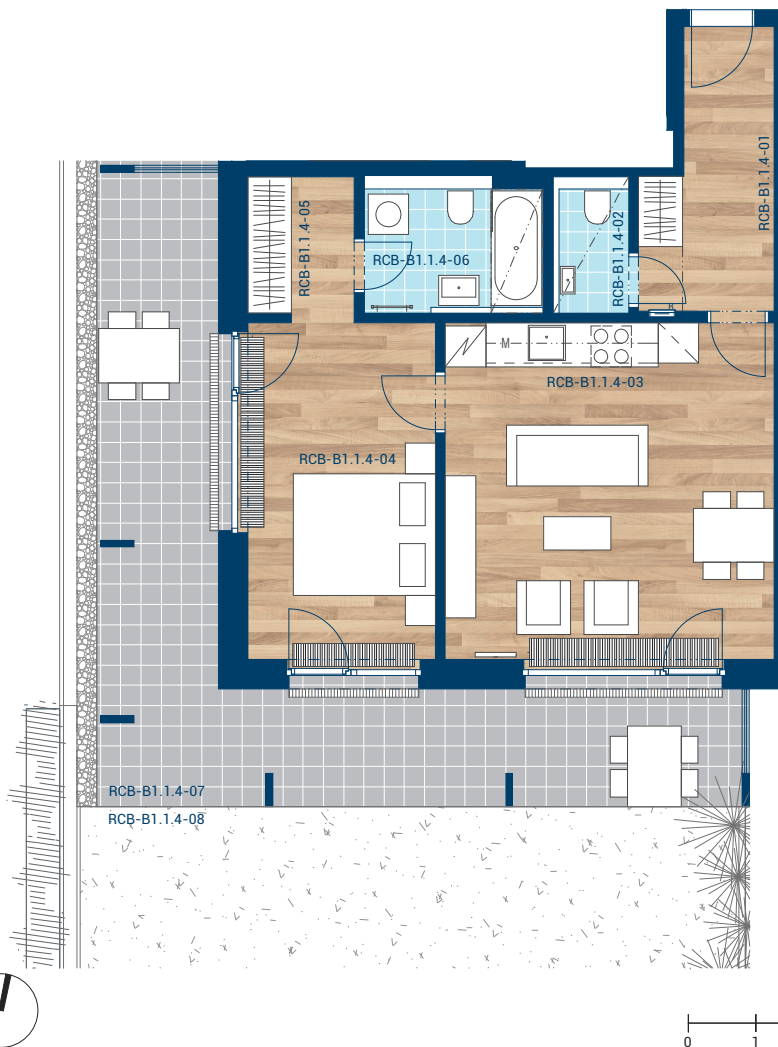
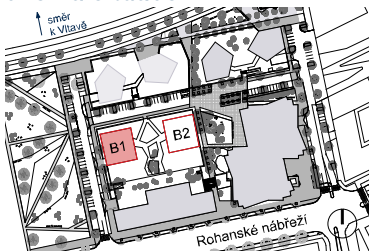
> Schéma půdorys



> Schéma řez



> Schéma situace



č.m.	místnost	m ²
RCB-B1.1.4-01	Předsíň	7,1
RCB-B1.1.4-02	WC	1,9
RCB-B1.1.4-03	Obývací pokoj, Kuch. kout	24,9
RCB-B1.1.4-04	Ložnice	14,6
RCB-B1.1.4-05	Šatna	3,4
RCB-B1.1.4-06	Koupelna	4,5
RCB-B1.1.4-07	Terasa	32,0
RCB-B1.1.4-08	Předzahrada	98,0
užitná plocha (bez terasy, předzahrady)		56,4
podlahová plocha (dle nařízení vlády č. 366 / 2013)		59,9



- > Upozornění: Obrázek půdorysu představuje dispoziční řešení bytu. Zobrazený nábytek, pračka a kuchyňská linka s vybavením nejsou předmětem prodeje.
- > Umístění zařízení bytu je uváděno pouze orientačně, přesná specifikace rozvodů a jejich možného napojení bude určena v prováděcí projektové dokumentaci.
- > Zobrazení povrchů podlah je pouze ilustrativní. Plochy jednotlivých místností v zobrazeném schématu se mohou mírně lišit. Investor se zavazuje seznámit klienta se skutečným stavem dle prováděcí dokumentace.