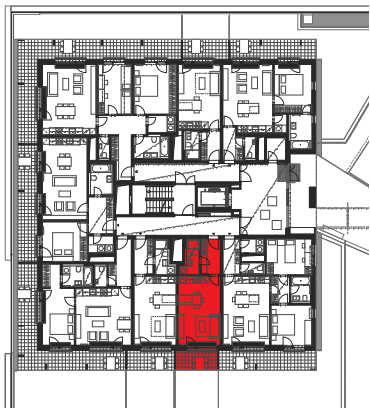
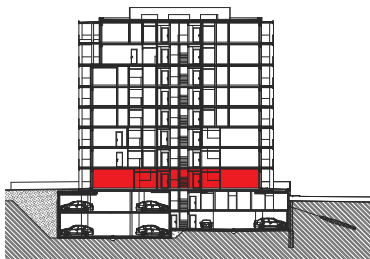


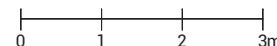
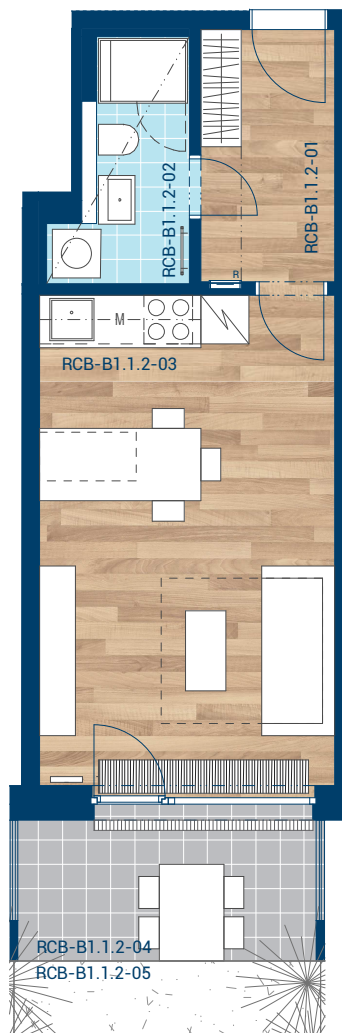
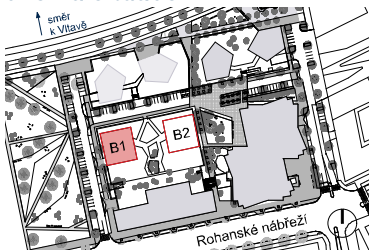
> Schéma půdorys



> Schéma řez



> Schéma situace



č.m.	místnost	m <sup>2</sup>
RCB-B1.1.2-01	Předsíň	5,3
RCB-B1.1.2-02	Koupelna	3,9
RCB-B1.1.2-03	Obývací pokoj, Kuch. kout	22,7
RCB-B1.1.2-04	Terasa	7,1
RCB-B1.1.2-05	Předzahrada	38,4
užitná plocha (bez terasy, předzahrady)		31,9
podlahová plocha (dle nařízení vlády č. 366 / 2013)		33,6



- > Upozornění: Obrázek půdorysu představuje dispoziční řešení bytu. Zobrazený nábytek, pračka a kuchyňská linka s vybavením nejsou předmětem prodeje.
- > Umístění zařízení bytu je uváděno pouze orientačně, přesná specifikace rozvodů a jejich možného napojení bude určena v prováděcí projektové dokumentaci.
- > Zobrazení povrchů podlah je pouze ilustrativní. Plochy jednotlivých místností v zobrazeném schématu se mohou mírně lišit. Investor se zavazuje seznámit klienta se skutečným stavem dle prováděcí dokumentace.