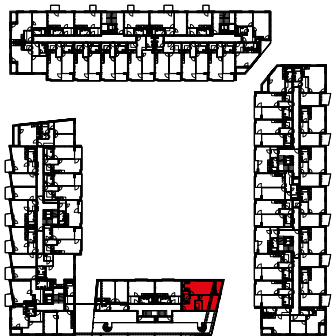
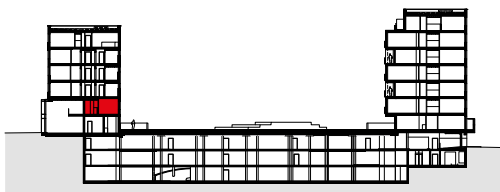


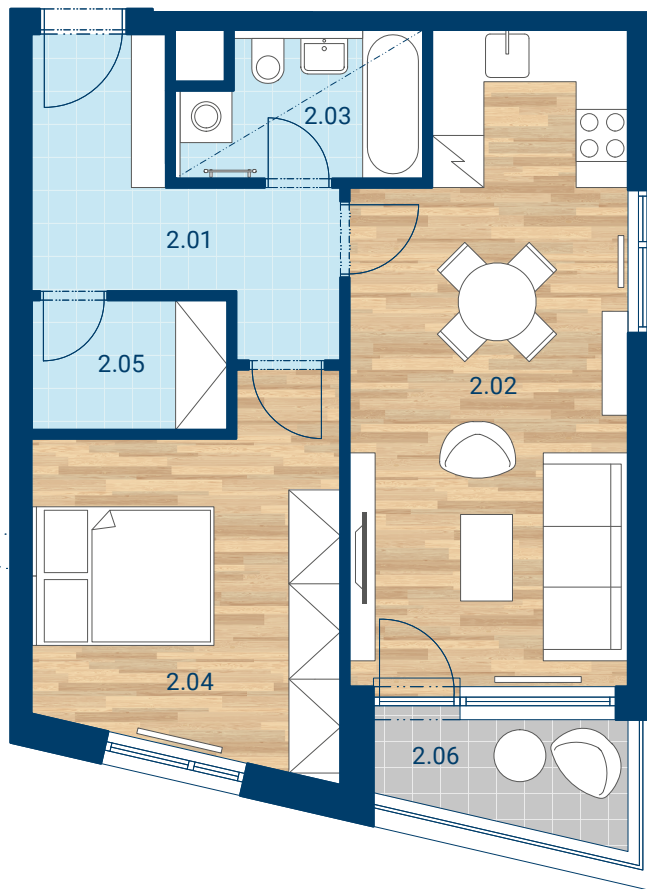
## &gt; Schéma půdorys



## &gt; Schéma řez



## &gt; Schéma situace



č.m.	místnost	m <sup>2</sup>
2.01	předsíň	7,7
2.02	obývací pokoj + kuchyňský kout	22,5
2.03	koupelna	4,5
2.04	pokoj	13,8
2.05	šatna	3,4
užitná plocha		51,9
podlahová plocha (dle nařízení vlády č. 366 / 2013)		54,9
2.06	lodžie	3,5



- > Upozornění: Obrázek půdorysu představuje dispoziční řešení bytu. Zobrazený nábytek, pračka a kuchyňská linka s vybavením nejsou předmětem prodeje.
- > Umístění zařízení bytu je uváděno pouze orientačně, přesná specifikace rozvodů a jejich možného napojení bude určena v prováděcí projektové dokumentaci.
- > Zobrazení povrchů podlah je pouze ilustrativní. Plochy jednotlivých místností v zobrazeném schématu se mohou mírně lišit. Investor se zavazuje seznámit klienta se skutečným stavem dle prováděcí dokumentace.