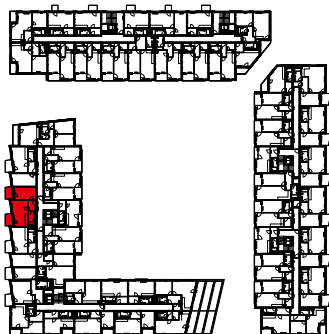
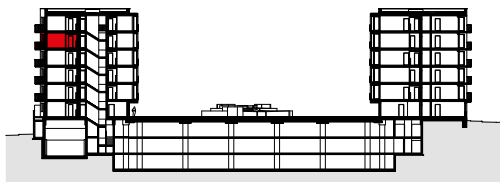


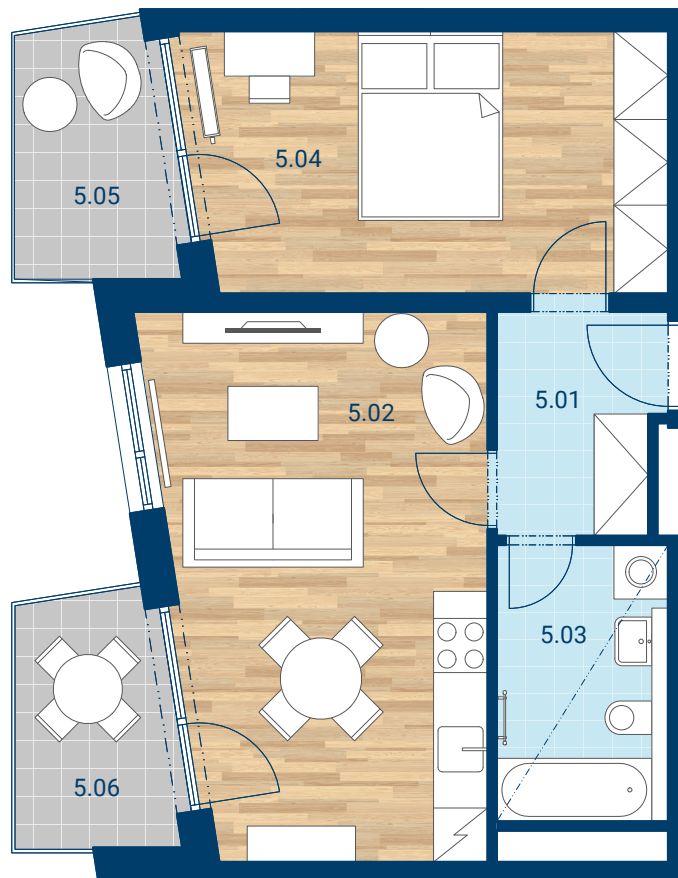
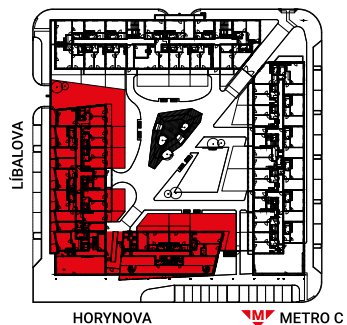
> Schéma půdorys



> Schéma řez



> Schéma situace



č.m.	místnost	m ²
5.01	předsíň	4,4
5.02	obývací pokoj + kuchyňský kout	21,1
5.03	koupelna	5,4
5.04	pokoj	15,1
užitná plocha		46,0
podlahová plocha (dle nařízení vlády č. 366 / 2013)		49,6
5.05	balkon	4,6
5.06	balkon	4,6



- > Upozornění: Obrázek půdorysu představuje dispoziční řešení bytu. Zobrazený nábytek, pračka a kuchyňská linka s vybavením nejsou předmětem prodeje.
- > Umístění zařízení bytu je uváděno pouze orientačně, přesná specifikace rozvodů a jejich možného napojení bude určena v prováděcí projektové dokumentaci.
- > Zobrazení povrchů podlah je pouze ilustrativní. Plochy jednotlivých místností v zobrazeném schématu se mohou mírně lišit. Investor se zavazuje seznámit klienta se skutečným stavem dle prováděcí dokumentace.