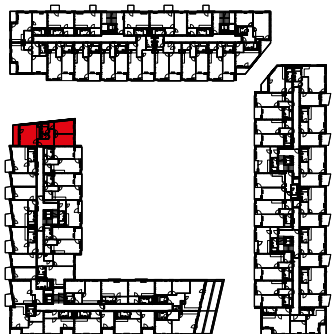
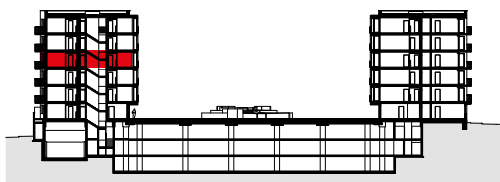


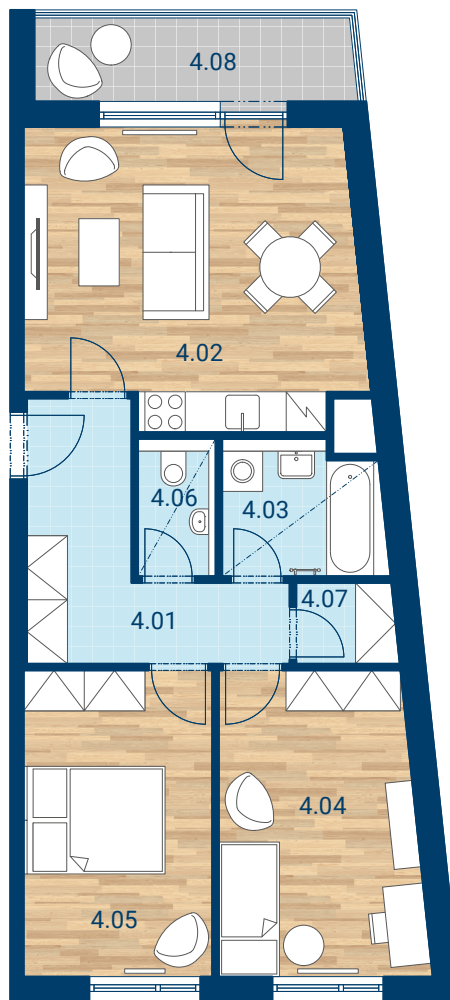
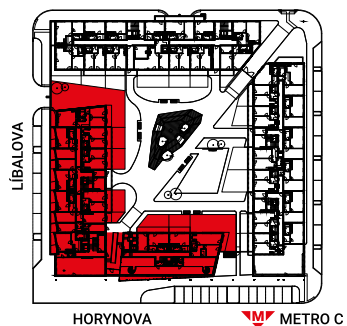
> Schéma půdorys



> Schéma řez



> Schéma situace



č.m.	místnost	m ²
4.01	předsíň	9,0
4.02	obývací pokoj + kuchyňský kout	21,2
4.03	koupelna	4,4
4.04	pokoj	13,4
4.05	pokoj	12,7
4.06	WC	2,0
4.07	šatna	1,8
užitná plocha		64,3
podlahová plocha (dle nařízení vlády č. 366 / 2013)		68,3
4.08	lodžie	5,9



- > Upozornění: Obrázek půdorysu představuje dispoziční řešení bytu. Zobrazený nábytek, pračka a kuchyňská linka s vybavením nejsou předmětem prodeje.
- > Umístění zařízení bytu je uváděno pouze orientačně, přesná specifikace rozvodů a jejich možného napojení bude určena v prováděcí projektové dokumentaci.
- > Zobrazení povrchů podlah je pouze ilustrativní. Plochy jednotlivých místností v zobrazeném schématu se mohou mírně lišit. Investor se zavazuje seznámit klienta se skutečným stavem dle prováděcí dokumentace.