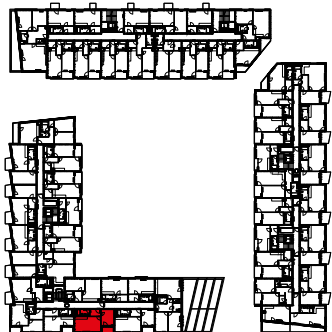
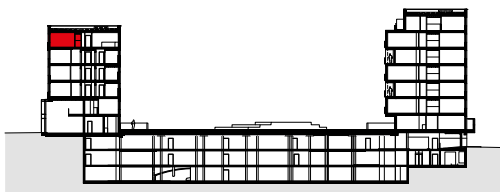


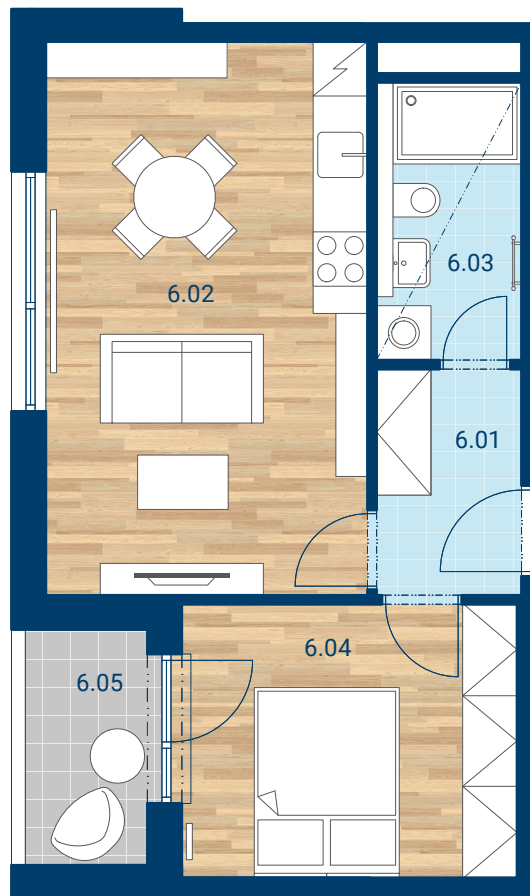
> Schéma půdorys



> Schéma řez



> Schéma situace



č.m.	místnost	m ²
6.01	předsíň	4,0
6.02	obývací pokoj + kuchyňský kout	21,7
6.03	koupelna	4,5
6.04	pokoj	11,2
užitná plocha		41,3
podlahová plocha (dle nařízení vlády č. 366 / 2013)		43,8
6.05	lodžie	3,5



- > Upozornění: Obrázek půdorysu představuje dispoziční řešení bytu. Zobrazený nábytek, pračka a kuchyňská linka s vybavením nejsou předmětem prodeje.
- > Umístění zařízení bytu je uváděno pouze orientačně, přesná specifikace rozvodů a jejich možného napojení bude určena v prováděcí projektové dokumentaci.
- > Zobrazení povrchů podlah je pouze ilustrativní. Plochy jednotlivých místností v zobrazeném schématu se mohou mírně lišit. Investor se zavazuje seznámit klienta se skutečným stavem dle prováděcí dokumentace.