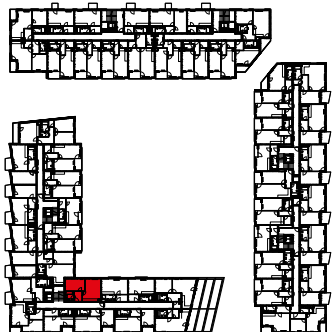
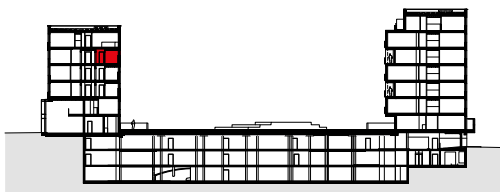


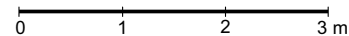
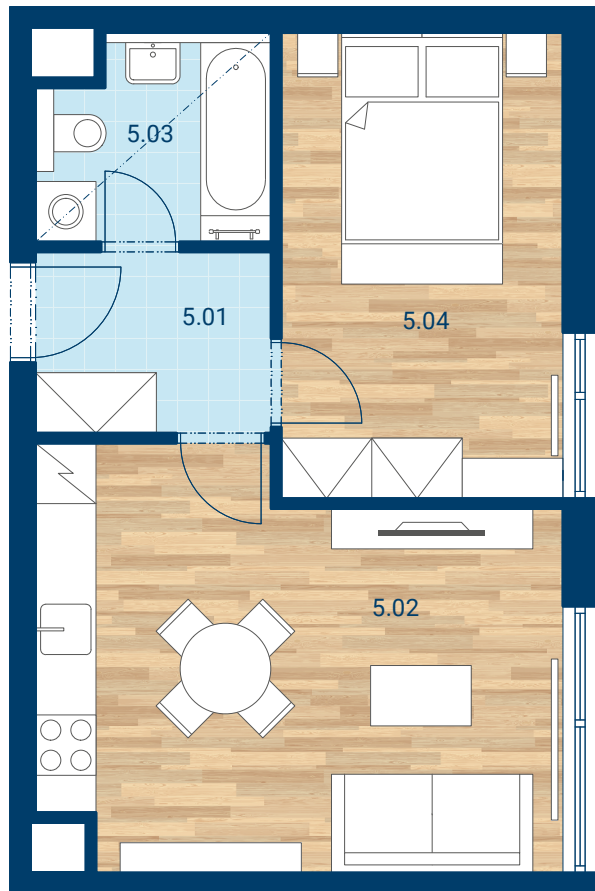
> Schéma půdorys



> Schéma řez



> Schéma situace



| č.m. | místnost | m ² |
|--|-----------------------------------|----------------|
| 5.01 | předsíň | 4,3 |
| 5.02 | obývací pokoj + kuchyňský kout | 20,1 |
| 5.03 | koupelna | 4,2 |
| 5.04 | pokoj | 13,0 |
| užitná plocha | | 41,6 |
| podlahová plocha (dle nařízení vlády č. 366 / 2013) | | 43,9 |



- > Upozornění: Obrázek půdorysu představuje dispoziční řešení bytu. Zobrazený nábytek, pračka a kuchyňská linka s vybavením nejsou předmětem prodeje.
- > Umístění zařízení bytu je uváděno pouze orientačně, přesná specifikace rozvodů a jejich možného napojení bude určena v prováděcí projektové dokumentaci.
- > Zobrazení povrchů podlah je pouze ilustrativní. Plochy jednotlivých místností v zobrazeném schématu se mohou mírně lišit. Investor se zavazuje seznámit klienta se skutečným stavem dle prováděcí dokumentace.