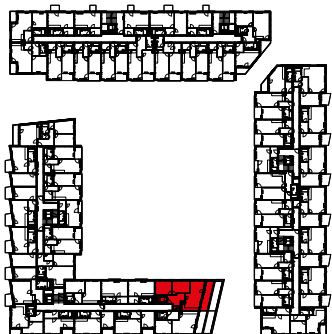
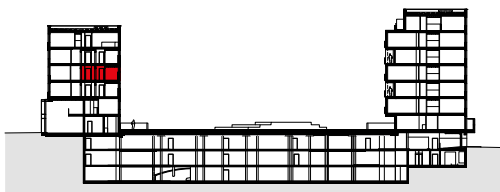


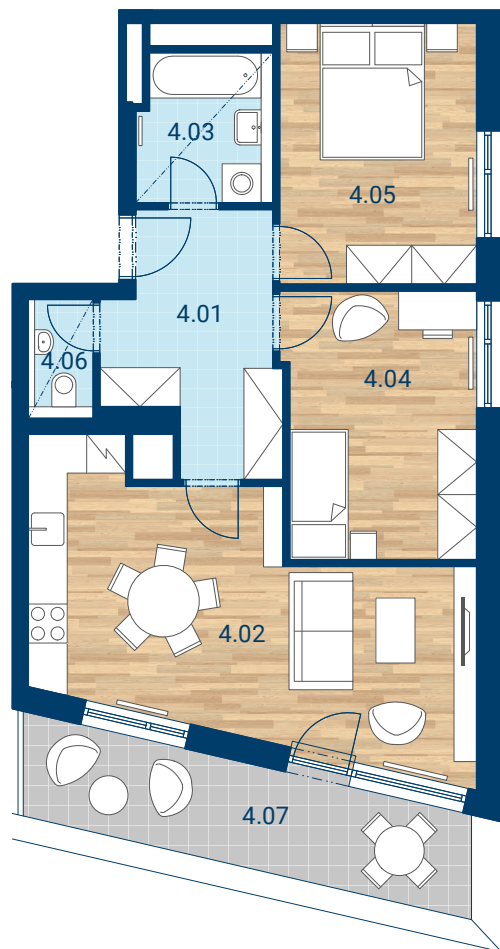
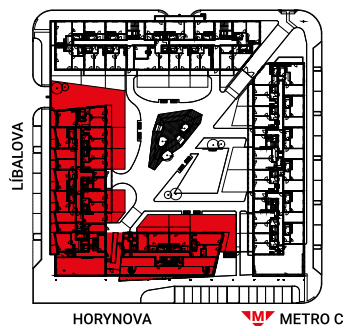
> Schéma půdorys



> Schéma řez



> Schéma situace



0 1 2 3 m

č.m.	místnost	m ²
4.01	předsíň	9,2
4.02	obývací pokoj + kuchyňský kout	24,3
4.03	koupelna	4,3
4.04	pokoj	12,2
4.05	pokoj	12,0
4.06	WC	1,5
užitná plocha		63,4
podlahová plocha (dle nařízení vlády č. 366 / 2013)		68,6
4.07	terasa	11,1



- > Upozornění: Obrázek půdorysu představuje dispoziční řešení bytu. Zobrazený nábytek, pračka a kuchyňská linka s vybavením nejsou předmětem prodeje.
- > Umístění zařízení bytu je uváděno pouze orientačně, přesná specifikace rozvodů a jejich možného napojení bude určena v prováděcí projektové dokumentaci.
- > Zobrazení povrchů podlah je pouze ilustrativní. Plochy jednotlivých místností v zobrazeném schématu se mohou mírně lišit. Investor se zavazuje seznámit klienta se skutečným stavem dle prováděcí dokumentace.