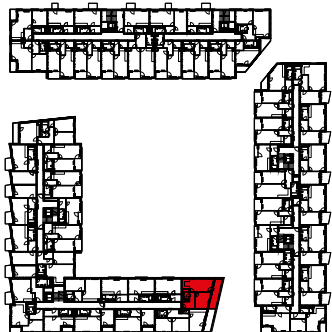
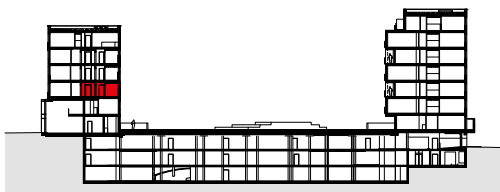


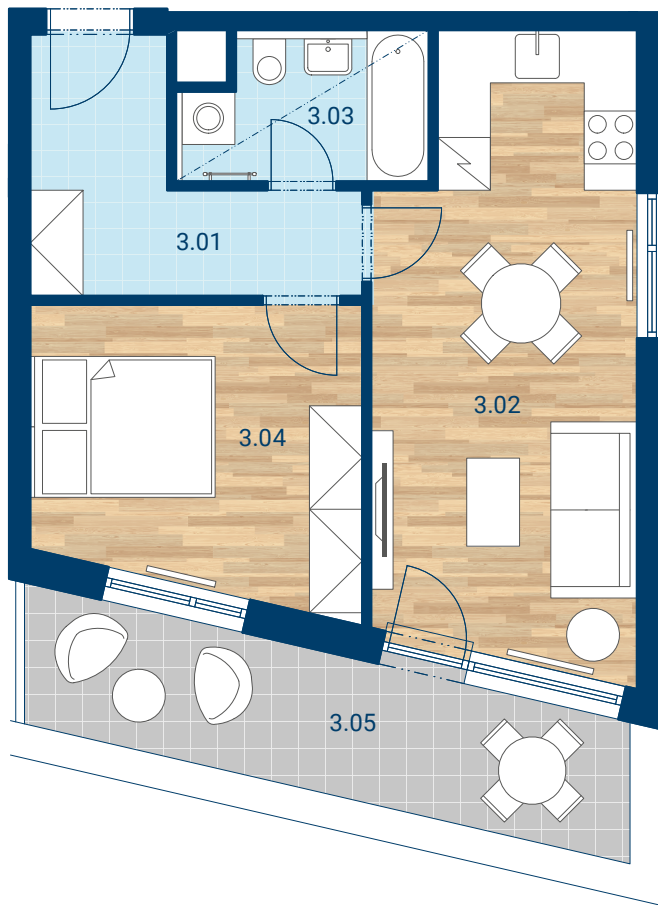
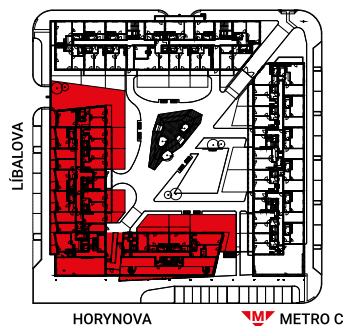
> Schéma půdorys



> Schéma řez



> Schéma situace



č.m.	místnost	m ²
3.01	předsíň	6,9
3.02	obývací pokoj + kuchyňský kout	20,0
3.03	koupelna	4,4
3.04	pokoj	12,1
užitná plocha		43,5
podlahová plocha (dle nařízení vlády č. 366 / 2013)		46,2
3.05	terasa	11,1



- > Upozornění: Obrázek půdorysu představuje dispoziční řešení bytu. Zobrazený nábytek, pračka a kuchyňská linka s vybavením nejsou předmětem prodeje.
- > Umístění zařízení bytu je uváděno pouze orientačně, přesná specifikace rozvodů a jejich možného napojení bude určena v prováděcí projektové dokumentaci.
- > Zobrazení povrchů podlah je pouze ilustrativní. Plochy jednotlivých místností v zobrazeném schématu se mohou mírně lišit. Investor se zavazuje seznámit klienta se skutečným stavem dle prováděcí dokumentace.