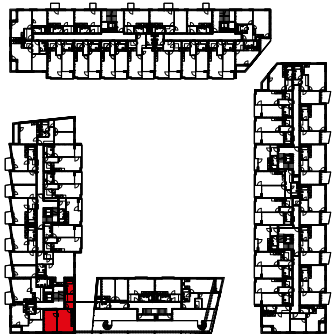
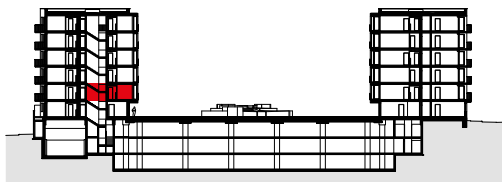


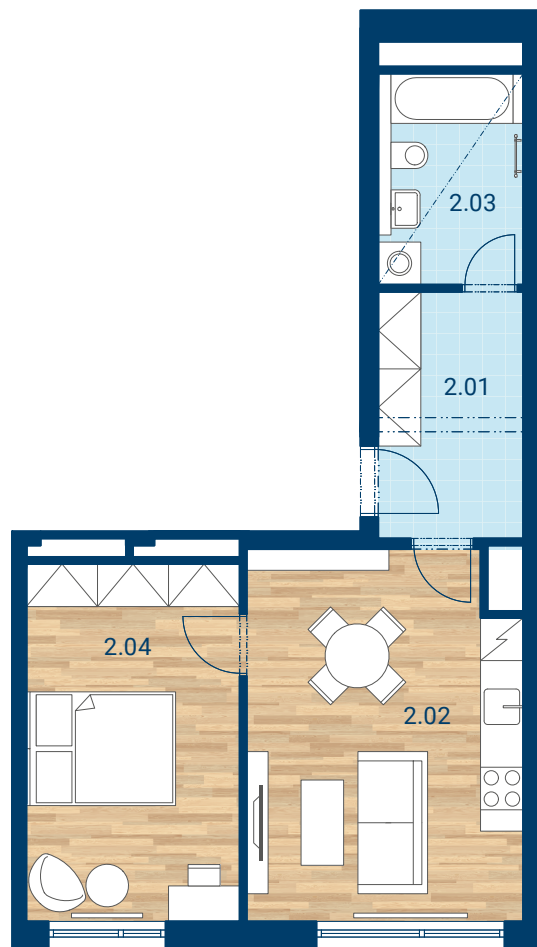
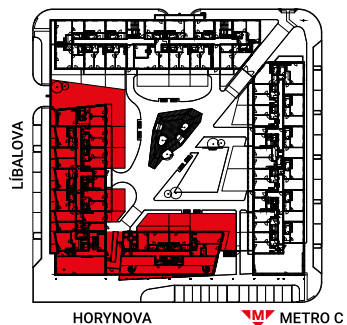
> Schéma půdorys



> Schéma řez



> Schéma situace



č.m.	místnost	m ²
2.01	předsíň	7,1
2.02	obývací pokoj + kuchyňský kout	19,8
2.03	koupelna	5,7
2.04	pokoj	15,1
užitná plocha		47,7
podlahová plocha (dle nařízení vlády č. 366 / 2013)		50,6



- > Upozornění: Obrázek půdorysu představuje dispoziční řešení bytu. Zobrazený nábytek, pračka a kuchyňská linka s vybavením nejsou předmětem prodeje.
- > Umístění zařízení bytu je uváděno pouze orientačně, přesná specifikace rozvodů a jejich možného napojení bude určena v prováděcí projektové dokumentaci.
- > Zobrazení povrchů podlah je pouze ilustrativní. Plochy jednotlivých místností v zobrazeném schématu se mohou mírně lišit. Investor se zavazuje seznámit klienta se skutečným stavem dle prováděcí dokumentace.